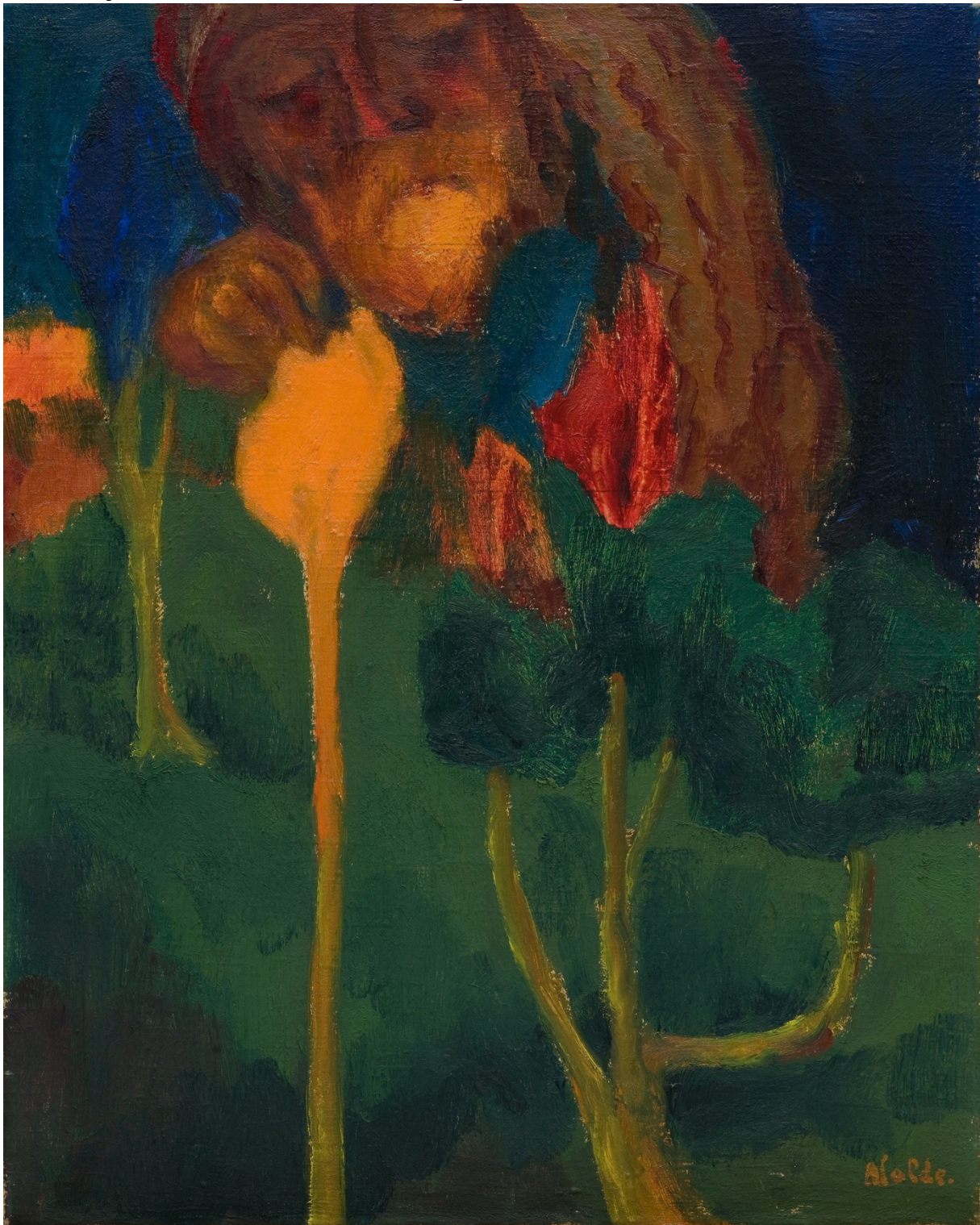


Bildimpuls: Emil Nolde, Der große Gärtner



Copyright Gemälde: Nolde Stiftung, Seebüll; Copyright Foto: Herling/Werner, Sprengel Museum Hannover.

1. Überlege: Was kannst du auf dem Bild erkennen?

z.B. Wie ist der Gesichtsausdruck der Figur? Wie ist die Handhaltung? Was macht die Person? Welche Farben werden verwendet? Wie wirken diese Farben auf dich bzw. mit welchen Adjektiven würdest du sie beschreiben? (z.B. anregend, beruhigend, düster ...)

Bearbeite folgende Punkte in deinem Heft:

2. Erfinde einen **Titel** für dieses Bild des Künstlers Emil Nolde.
3. Stell dir vor, du wärst die Person, deren Gesicht man in diesem Bild erkennt. Schreibe einen **inneren Monolog** dieser Person! (100-200 Wörter)



Copyright: Wikimedia commons.

Bildimpuls: Domenico Zampieri, Gott ermahnt Adam und Eva

Das Bild von Domenico Zampieri zeigt Gott, umgeben von Engeln und Adam und Eva im Paradies. Die Mimik und Gestik der dargestellten Figuren ist auffallend.

Erfinde ein „**Drehbuch**“ dieser Szene, in dem du beschreibst was passiert und zumindest zwei der dargestellten Personen miteinander in einen Dialog treten lässt. Halte das Drehbuch in deinem Heft fest!

Tipp: In Gen 3 kannst du Näheres zu der dargestellten Szene nachlesen. Und Achtung: Hier ist nirgends von einem Apfel die Rede!